

PG 822 Serie

Voeding

- Elektronische 12 V, 2 A geschakelde voeding
- 220/240 VAC; 24 V; 2,1 A transformator
- 1,2 mm plaatstalen behuizing met sabotageschakelaar
- Tegen kortsluiting beveiligde uitgangen, elk voorzien van zekeringen
- Uitgang voor laden van accu
- Combinaties met Aritech accu('s) en Aritech TD88xx telefoonkiezer mogelijk
- Uitgang voor netspanningsindicatie
- Transformatorbeveiliging d.m.v. thermische zekering
- Overspanningsbeveiliging



De PG 822 is een in een behuizing gemonteerde voeding. De belangrijkste componenten van de PG 822 zijn:

PM 822 - Een uitermate efficiënte geschakelde 12 V, 2 A voedingsmodule.

XF 822 - Een 220/240 V 2,1 A transformator met 24 VAC uitgang.

DH 931 - Een plaatstalen behuizing met een scharnierende deur, beveiligd d.m.v. een sabotageschakelaar.

De PM 822 geschakelde voeding heeft een 24 VAC ingang en twee uitgangen. De twee uitgangen leveren continu 2 A bij 13,8 V. De eerste uitgang heeft twee draden met accuaansluitingen, bedoeld voor het opladen van accu's, terwijl de tweede uitgang twee schroefaansluitingen heeft, die gebruikt worden om externe randapparatuur van spanning te voorzien. Beide uitgangen zijn kortsluitvast en afzonderlijk gezekeerd.

De XF 822 transformator levert 24 VAC aan de PM 822 voeding en is geschikt voor 220 V of 240 V netspanning. Een ingebouwde thermische schakelaar zorgt ervoor, dat de transformator niet oververhit raakt. De netspanningsingang wordt beveiligd door middel van een zekering.

De DH 931 behuizing is gemaakt van 1,2 mm dik plaatstaal en bevat breekpoorten aan de onderzijde en invoergaten aan de achterzijde, waardoor de bedrading kan worden aangesloten. De scharnierende deur aan de voorzijde van de behuizing wordt beveiligd door middel van een sabotageschakelaar. In de behuizing is voldoende ruimte om bij de voeding Aritech accu's te installeren.

De PM 822 voedingsmodule, de XF 822 transformator en de DH 931 behuizing zijn voor specifieke applicaties afzonderlijk verkrijgbaar.

PG 822 Serie

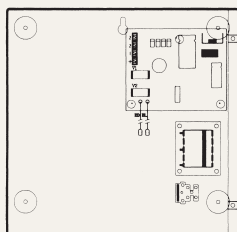
ARITECH

→ Technische gegevens

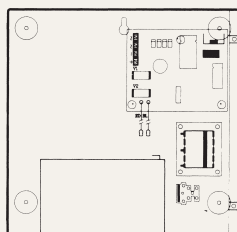
	XF 822	PM 822	DH 931	PG 822 *
Aansluitspanning	220/240 VAC	24 VAC		
Uitgangsspanning	24 VAC; 2,1 A	13,75 ± 0,05 VDC		
Afmetingen	69 x 76 x 67 mm	86,5 x 76 x 35 mm	285 x 285 x 80 mm	285 x 285 x 80 mm
Gewicht	1,250 kg		2,5 kg	4 kg
Temperatuur	0-50° C			
Laadstroomregeling (5 mA tot 1A)		160 mV		
Lijnregeling (V in 20 tot 28 VAC)		100 mV		
Uitgangsstroom		2,0 A		
Kortsluitstroom		2,2 A		
Max. uitgangs-rimpelspanning (I uit 2A)		50 mV tt max.		
Uitgang netspannings-uitval	12 VDC, wanneerwisselstroom aanwezig is			
Zekering	2 x 5A-T			
Materiaal	Plaatstaal, dikte 1,2 mm			
Kleur	Beige			
Sabotageschakelaar	Potentialvrij wisselcontact			
Netspanningszekering	0,613 A vertraagd			

* DH 931 met PM 822 en XF 822 als één geheel en gereed voor gebruik.
Extra netspanningsconnector

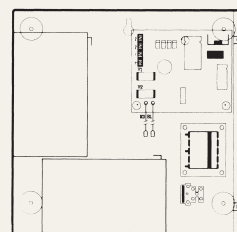
→ Afmetingen



PG 822



PG 822 + BS 127



PG 822 + 2x BS 127

→ Bestelnummers

PG 822	Voeding in behuizing, 12 V 2,0 A
PG 824	PM 822 en XF 822 bevestigd op een montageplaat en voorzien van netspanningsverzekering en aansluitconnector
PM 822	Voedingsmodule, 12 V 2,0 A
XF 822	220/240 VAC transformator, 24 VAC; 2,1 A
DH 931	Metalen behuizing met scharnierende deur en sabotageschakelaar

De serie PG 822 voldoet aan de essentiële eisen van de EMC richtlijn 89/336/EEG en de laagspanningsrichtlijn 73/23/EEG

Aritech Nederland

Postbus 10350
6000 GJ Weert
Tel. (0495) 579579
Fax (0495) 579500

Aritech Capelle a/d IJssel

Rivium Oostlaan 43
2909 LL Capelle a/d IJssel
Tel. (010) 4472155
Fax (010) 4472063

Aritech Belgium

Excelsiorlaan 45
B-1930 Zaventem
Tel. 02-715.89.30
Fax 02-725.20.81

Interlogix Europe & Africa

Headquarters
Excelsiorlaan 28
B-1930 Zaventem
Tel. 02-725.11.20
Fax 02-721.40.47

Verkoopkantoren : Baltische Staten, België, Denemarken, Duitsland, Frankrijk, Griekenland, Groot-Brittannië, Hongarije, Ierland, Italië, Nederland, Noorwegen, Oostenrijk, Oost-Europa, Polen, Portugal, Slovakije, Spanje, Tsjechië, Zuid-Afrika, Zweden.

LFPG822 01 Rev.1 0502/NL

CE Technische wijzigingen voorbehouden.
Aritech is een merknaam van Interlogix BV.