



## VV700

Universele programmeerbare seismische detector

### Universele detector

De VV700 is de eerste volledig digitale seismische detector die een microprocessor gebruikt waarmee een 100% digitale signaalanalyse wordt gegenereerd. Dat betekent dat de VV700 volledig aanpasbaar is voor alle soorten toepassingen, zonder verlies aan detectievermogen. Aangezien de detector op locatie wordt geprogrammeerd, kan deze perfect worden aangepast aan de omgeving en valse alarmen elimineren. Met deze nieuwe technologie is er ruimte in de detector voor verschillende signaalanalyseprogramma's in dezelfde hardware, waar eerst alleen maar ruimte was voor één programma. Dit maakt van de VV700 een volledig universele detector die geschikt is voor alle bekende toepassingen, zoals kluisen, kluisdeuren, PIN-automaten, nachtkluisen, wapenopslagruimten, etc.

### Superieure detectie

De seismische detector reageert op de karakteristieke trilpatronen van alle inbrekende gereedschappen, zoals hamers, boren, diamantzagen, hydraulische-drukgereedschappen en warmtegereedschappen, zoals een lasapparaat en thermale lansen. De detector vangt trillingen op die binnen een straal van 3 tot 14 meter optreden, afhankelijk van het materiaal en de vorm van het beschermde object.

### SCM700 & VVI740

De Seismic Configuration Manager 700 (SCM700) is een op Windows gebaseerd softwareprogramma voor de programmeerbare seismische detector VV700. Het programma is zeer eenvoudig te installeren op uw laptop en geeft u toegang tot veel nieuwe en handige functies, zoals achtergrondsignaalniveau's, verificatie van de detectorinstellingen, analysesoftware voor prestatie metingen op locatie, etc. De VV700 wordt ongeprogrammeerd geleverd, maar door het configuratieprogramma te gebruiken kan de installateur kiezen uit vijf voorgeprogrammeerde detectormodi. Elk programma is aangepast aan een specifieke toepassing. Hierdoor kunt u het beste uit de installatie halen door zowel valse alarmen te vermijden als de beste prestaties voor signaaldetectie te verkrijgen.

U communiceert met de VV700-detector vanaf uw laptop met de configuratiekabel VVI740. De configuratiekabel VVI740 is slechts een hulpmiddel dat de installateur nodig heeft tijdens de eigenlijke configuratie van de detector en kan worden gebruikt voor alle VV700-detectorinstallaties.



### Kenmerken

- Universele seismische detector
- Digitale signaalverwerking
- Speciaal configuratieprogramma SCM700
- Plaatselijke programmering staat gelijk aan 100% flexibiliteit
- Eenvoudige programmering vanaf laptop
- Speciale analysesoftware voor prestatie metingen ter plaatse
- Compatibel met alle bestaande VV600 Plus-accessoires

# VV700

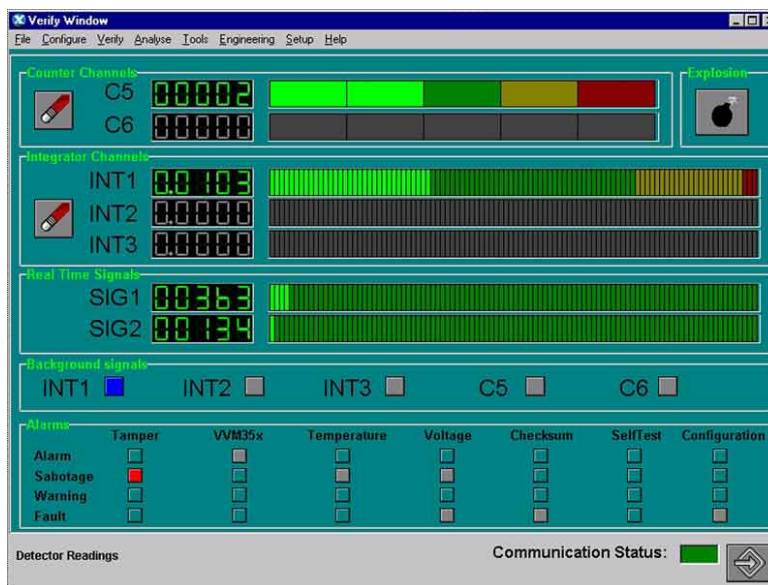
Universele programmeerbare seismische detector

## Technische gegevens

Ingangsspanning	9 - 13 VDC
Huidig stroomverbruik (ROM)	
Excl. insteekkaart	Stand-by: 7 mA, actief: 57 mA
Incl. relaisbord VVI760/VV1770	Stand-by: 14 mA, actief: 64 mA
Ingang	Afhankelijk van insteekkaart
Uitgang	Afhankelijk van insteekkaart
Gevoeligheidsregeling	5 stappen van 6 dB elk
Bereik	straal van 3 tot 14 m afhankelijk van materiaal Zie installatiehandleiding voor planningdoeleinden
Sabotagebeveiliging	Boorbescherming, contact openen/openwrikken
Instelbaar	Spanning 7,5 V en/of temperatuur +84 °C
Hoog-/laagspanning	Variabel (standaard 7,5 V)
Bedrijfstemperatuur	-20 °C tot +55 °C
Lage/hoge temperatuur	Variabel (standaard -15°C/+83°C)
IP-klasse	IP30
Afmetingen (B x H x D)	80 x 100 x 33 mm
Kleur	Grijs, RAL 7035
Gewicht	395 g

## Plug-in kaarten & accessoires

De VV700 heeft een plug-in aansluiting voor alle transponders die zijn ontworpen in overeenstemming met IEC 839-2. Op deze manier wordt de transponder geïntegreerd in de behuizing van de detector en wordt deze eenvoudig geïnstalleerd zonder bekabeling of een aparte behuizing voor de transponder. Als u geen eigen transponder heeft, moet een andere plug-in kaart worden aangesloten op de detector, bijvoorbeeld de Form A relaiskaart VVI760 of de Form C relaiskaart VVI770. Er is een compleet assortiment accessoires verkrijgbaar voor alle soorten toepassingen om de hoogst mogelijke beveiliging te verkrijgen.



## Bestelinformatie

Type nummer	Omschrijving
VVK700	Programmeerpakket voor VV700 detectors bestaande uit de Software SCM700 en de programmeerkabel VVI740
VM600P	Standaard montageplaat voor VV600 Plus- en VV700 -serie detectors.
VM602P	Inbouwbehuizing voor wandmontage t.b.v. VV600 Plus- en VV700 -serie.
VM603P	Waterdichte opbouwbehuizing t.b.v. VV600 Plus- en VV700 -serie detectors
VM604P	Las montageplaat voor VV600 Plus- en VV700 -Serie detectors
VM606P	Kunststof insert voor overgang naar 5/8 pijp.
VM607P	Kunststof insert voor overgang naar 2 stuks 5/8 pijp.
VM611P	Inbouwbehuizing voor vloermontage met extra stevige deksel voor VV600 Plus- en VV700 -serie
VM651P	Verplaatsbare dag/nacht beveiligingskit met sabotagecontact en melderpositie signalering voor plaatsing op kluisdeur t.b.v. VV600 Plus- en VV700 -serie detectors
VM652P	Sleutelgat beveiligingskit voor kluisdeur t.b.v. VV600 Plus- en VV700 -serie
VM653P	5 mm dikke opbouwplaat voor VM652P.
VM654P	8 aderige aansluitkabel met metalen afscherming, lengte 2 meter.
VM655P	Metalen, sabotage beveiligde lasdoos in VV600 Plus behuizing met 26 aansluitklemmen.
VT610P	



GE Security behoudt zich het recht voor te wijzigingen aan te brengen in de specificaties van de producten zonder voorafgaandelijke verwittiging. Voor de laatste productspecificaties, bezoek onze website of neem contact op met Uw GE Koopverantwoordelijke.

© 2009 GE Security. VV700-2009-05-20 09:45:06 Released - 17.11.2004

[www.gesecurity.be](http://www.gesecurity.be)